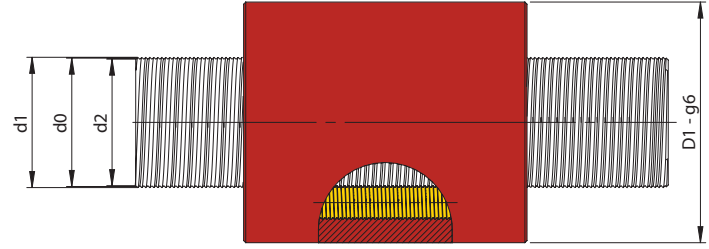
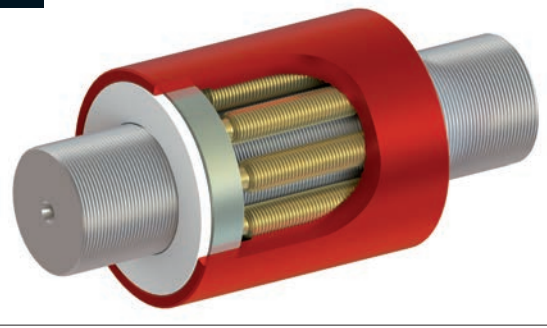


# RVD 系列 - 微分式行星滚柱丝杠



RVD 系列

型号	技术参数				丝杠			螺母	
		[kN]	[kN]	[N2/3μm]	[mm]	[mm]	[mm]	[mm]	
	D x P	Ca	C0a	Fk	Ø d1	Ø d0	Ø d2	Ø D1	
RVD	12 x	0,05	9,0	11,1	27,4	12,14	12	11,82	26
		0,10	14,2	22,2	43,5			11,82	
		0,15	15,6	21,9	34,9			11,72	
		0,20	16,6	21,6	29,9			11,62	
		0,25	18,0	22,6	27,3			11,51	
		0,30	13,1	15,1	23,6			11,62	
		0,35	15,2	24,4	46,4			11,82	
		0,40	12,3	17,8	37,5			11,82	
		0,45	12,6	17,7	35,2			11,79	
		0,50	15,5	19,4	27,9			12,26	
RVD	15 x	0,05	12,2	16,3	32,2	15,14	15	14,82	32
		0,10	19,4	32,6	51,1			14,82	
		0,15	21,6	32,8	41,5			15,21	
		0,20	23,2	33,0	35,7			15,27	
		0,25	24,9	33,7	32,2			15,33	
		0,30	18,3	23,1	28,2			15,27	
		0,35	20,6	35,9	54,4			15,14	
		0,40	16,7	26,1	44,0			15,14	
		0,45	17,1	25,8	41,2			15,16	
		0,50	21,7	29,7	33,3			15,27	
RVD	18 x	0,05	18,7	30,1	42,4	18,14	18	17,82	36
		0,10	29,7	60,3	67,4			17,82	
		0,15	33,0	60,5	54,4			18,21	
		0,20	35,6	60,7	46,8			18,27	
		0,25	37,8	60,9	41,7			18,34	
		0,30	28,1	42,5	36,9			18,27	
		0,35	31,6	66,3	71,8			18,14	
		0,40	25,6	48,2	58,1			18,14	
		0,45	26,3	47,8	54,1			18,16	
		0,50	33,2	54,6	43,7			18,27	

**参数注释:**

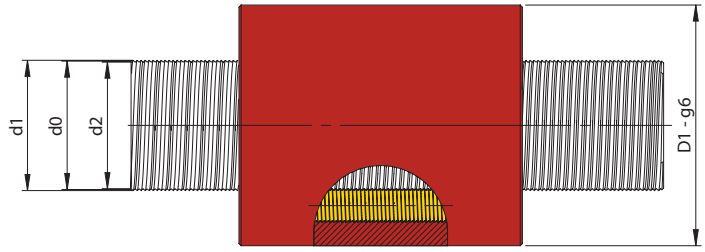
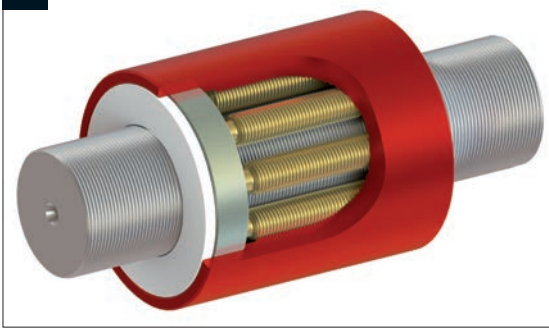
**P** 导程 (每转行程)  
**D** 参考直径  
**Ca** 动态负载

**C0a** 静态负载  
**Fk** 刚度系数  
**d1** 丝杠外径

**d0** 公称直径  
**d2** 丝杠根径  
**D1** 最小外径



# RVD 系列 - 微分式行星滚柱丝杠

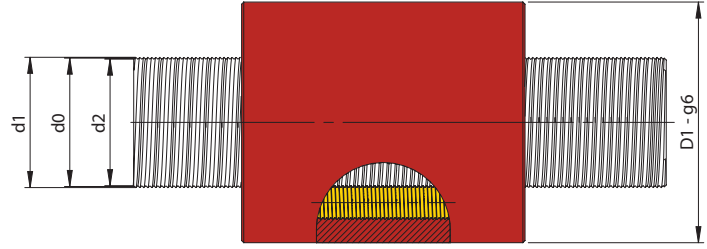
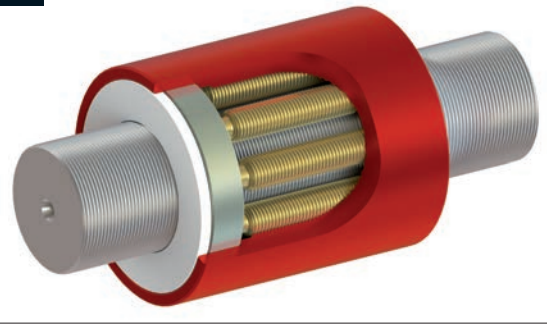


型号	技术参数				丝杠			螺母
		[kN]	[kN]	[Nz/3µm]	[mm]	[mm]	[mm]	[mm]
	D x P	Ca	C0a	Fk	Ø d1	Ø d0	Ø d2	Ø D1
RVD	21 x	0,05	25,7	46,9	51,8	21	20,82	41
		0,10	40,8	93,7	82,2		20,82	
		0,15	45,1	93,1	65,7		20,73	
		0,20	48,4	92,5	56,5		20,63	
		0,25	52,2	95,3	50,9		20,53	
		0,30	38,2	64,8	44,6		20,63	
		0,35	43,4	103,1	87,6		20,82	
		0,40	35,1	75,0	70,9		20,82	
		0,45	36,0	74,4	66,2		20,80	
		0,50	45,1	83,3	52,7		20,63	
RVD	24 x	0,05	35,1	73,0	63,3	24	23,82	46
		0,10	55,7	146,0	100,5		23,82	
		0,15	61,5	144,3	80,0		23,73	
		0,20	66,9	146,6	69,5		23,63	
		0,25	70,9	146,8	61,9		23,53	
		0,30	52,8	102,6	54,8		23,63	
		0,35	59,4	160,6	107,1		23,82	
		0,40	48,0	116,8	86,6		23,82	
		0,45	49,1	115,3	80,8		23,80	
		0,50	62,4	131,9	64,8		23,63	
RVD	27 x	0,05	38,7	80,7	65,6	27	26,82	53
		0,10	61,5	161,4	104,1		26,82	
		0,15	68,4	161,7	83,8		26,73	
		0,20	73,8	162,0	71,9		26,63	
		0,25	78,6	163,4	64,4		26,54	
		0,30	58,2	113,4	56,7		26,63	
		0,35	65,5	177,5	110,9		26,82	
		0,40	53,0	129,1	89,7		26,82	
		0,45	54,8	129,8	84,6		26,80	
		0,50	68,8	145,8	67,0		26,63	

RVD 系列

参数注释: C0a 静态负载 d0 公称直径  
 P 导程 (每转行程) Fk 刚度系数 d2 丝杠根径  
 D 参考直径 d1 丝杠外径 D1 最小外径  
 Ca 动态负载

# RVD 系列 - 微分式行星滚柱丝杠



RVD 系列

型号	技术参数				丝杠			螺母	
		[kN]	[kN]	[N2/3μm]	[mm]	[mm]	[mm]	[mm]	
	D x P	Ca	C0a	Fk	Ø d1	Ø d0	Ø d2	Ø D1	
RVD	30 x	0,05	46,8	104,1	73,6	30,14	30	29,82	60
		0,10	74,3	208,2	116,8	30,14		29,82	
		0,15	82,7	208,5	94,0	30,21		29,73	
		0,20	88,5	206,4	79,8	30,28		29,64	
		0,25	94,9	210,4	71,9	30,35		29,54	
		0,30	69,8	144,5	62,9	30,28		29,64	
		0,35	79,1	229,0	124,5	30,14		29,82	
		0,40	64,0	166,5	100,7	30,14		29,82	
		0,45	66,0	166,6	94,3	30,16		29,80	
		0,50	82,5	185,7	74,4	30,28		29,64	
RVD	33 x	0,05	42,7	84,3	66,3	33,15	33	32,82	67
		0,10	67,8	168,6	105,2	33,15		32,82	
		0,15	75,8	170,2	84,9	33,22		32,73	
		0,20	80,7	166,8	71,7	33,28		32,64	
		0,25	86,7	171,0	64,5	33,35		32,54	
		0,30	63,6	116,8	56,5	33,28		32,64	
		0,35	72,2	185,4	112,1	33,15		32,82	
		0,40	58,4	134,9	90,7	33,15		32,82	
		0,45	60,1	134,4	84,9	33,16		32,80	
		0,50	75,2	150,1	66,8	33,28		32,64	

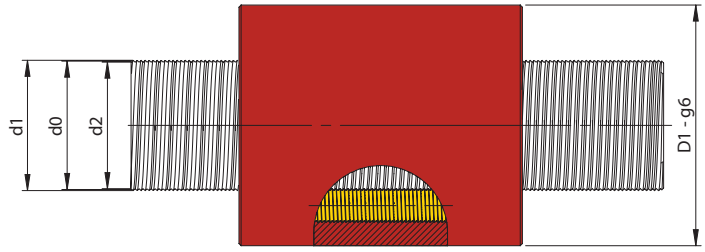
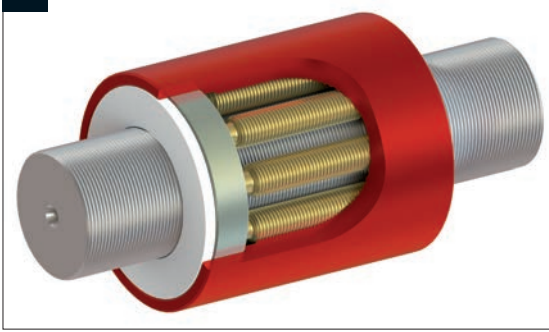
参数注释:

**P** 导程 (每转行程)  
**D** 参考直径  
**Ca** 动态负载

**C0a** 静态负载  
**F<sub>k</sub>** 刚度系数  
**d1** 丝杠外径

**d0** 公称直径  
**d2** 丝杠根径  
**D1** 最小外径

# RVD 系列 - 微分式行星滚柱丝杠



型号	技术参数				丝杠			螺母	
		[kN]	[kN]	[Nz/3μm]	[mm]	[mm]	[mm]	[mm]	
	D x P	Ca	C0a	Fk	Ø d1	Ø d0	Ø d2	Ø D1	
RVD	36 x	0,05	45,4	88,3	67,4	36	36,15	35,82	74
		0,10	72,0	176,6	107,1			35,82	
		0,15	80,5	178,3	86,4			35,73	
		0,20	85,7	174,7	73,1			35,64	
		0,25	92,1	179,2	65,5			35,54	
		0,30	67,6	122,3	57,7			35,64	
		0,35	76,7	194,2	114,1			35,82	
		0,40	62,1	141,2	92,3			35,82	
		0,45	63,9	140,8	86,5			35,80	
		0,50	79,9	157,3	68,2			35,64	
RVD	39 x	0,05	67,2	164,4	89,5	39	39,15	38,82	82
		0,10	106,7	328,9	142,1			38,82	
		0,15	118,1	326,2	113,4			38,73	
		0,20	127,4	326,6	97,5			38,64	
		0,25	136,0	330,2	86,4			38,54	
		0,30	100,5	228,6	76,9			38,64	
		0,35	113,7	361,8	151,4			38,82	
		0,40	92,0	263,1	122,5			38,82	
		0,45	94,3	260,7	114,6			38,80	
		0,50	118,8	293,9	90,9			38,64	

RVD 系列

<b>参数注释:</b>	<b>C0a</b> 静态负载	<b>d0</b> 公称直径
<b>P</b> 导程 (每转行程)	<b>Fk</b> 刚度系数	<b>d2</b> 丝杠根径
<b>D</b> 参考直径	<b>d1</b> 丝杠外径	<b>D1</b> 最小外径
<b>Ca</b> 动态负载		